

ISTRUZIONI PER L'INSTALLAZIONE

Questo NON è un Prodotto Epson.

I marchi e i modelli sono elencati solamente per indicare la compatibilità dei prodotti con le varie stampanti. EPSON è un marchio registrato di proprietà di SEIKO EPSON CORPORATION. Questo prodotto non è in alcun modo autorizzato o associato con SEIKO EPSON CORPORATION.

L'utilizzo del sistema di ricarica o di inchiostri non originali può invalidare la garanzia della stampante.

L'alto costo delle cartucce Epson ha causato la comparsa sul mercato di numerosi prodotti compatibili la cui qualità è molto scarsa.

La nostra azienda ha prodotto una nuova generazione di sistemi per la ricarica: gli **Auto-Fil**, esteticamente ben curata, che contiene soluzioni tecnologiche avanzate.

I serbatoi che alimentano le cartucce mantengono costante la pressione di alimentazione anche quando il livello dell'inchiostro nei serbatoi cala durante la stampa. Ciò grazie ad un sofisticato sistema di bilanciamento delle pressioni a sifoni.

Il gruppo serbatoi è provvisto di fori grandi per la ricarica che vengono aperti solo per il riempimento, e di fori piccoli di aspirazione che comunicano con il sifone di bilanciamento della pressione.

Speciali filtri a secco sono montati sui fori piccoli per evitare la contaminazione dell'inchiostro.

Le cartucce, non contenendo materiale spugnoso, assicurano un'alimentazione uniforme.

Ci raccomandiamo di utilizzare inchiostro specifico per la vostra stampante e non inchiostro universale che può creare danni irreparabili alla testina di stampa.

Noi raccomandiamo inchiostro PrinterManiak.

FASE 1: Preparazione di Auto-Fil

1. Appoggiate **Auto-Fil** su un piano. Effettuate un controllo visivo dei serbatoi, tubi e cartucce.



2. **ATTENZIONE:** Prestate attenzione che la sequenza dei colori indicata sulle cartucce, corrisponda a quella indicata sulla testina della stampante.



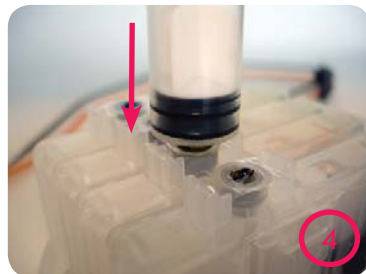
Se così non fosse, dovrete staccare le cartucce dal pezzo di plastica bianco che le tiene unite e disporle nella sequenza corretta, prestando attenzione a non schiacciare il tubo o a creare pieghe troppo strette.



3. Riempite i serbatoi, facendo attenzione a non fare aderire il tappo dosatore al foro per la ricarica, tenendolo leggermente sollevato in modo da lasciare uscire l'aria. Anche per le ricariche successive non dovrete fare aderire il tappo dosatore al serbatoio.



4. Capovolgete le cartucce e infilate la siringa senza ago nel foro di uscita dell'inchiostro forando la plastica trasparente, facendo attenzione a non danneggiare la valvola di gomma spingendola verso il basso.



5. Inclinate delicatamente di qualche grado la siringa, aspirate e verificate che l'inchiostro scorra lungo i tubi, riempiendo la cartuccia.

Aspirate fino ad avere circa 2ml d'inchiostro nella siringa. L'inchiostro all'interno della siringa può essere rimesso nel serbatoio del rispettivo colore. Ripetete l'operazione per tutti i colori.

Prestate attenzione a non mescolare i vari colori.



6. Chiudete i fori di riempimento con i tappi grandi.

7. Inserite i filtri a disco nei fori piccoli. I tappi piccoli servono solamente nel caso in si voglia trasportare o spostare il sistema di ricarica.

In nessun caso la stampante dovrà stampare con i tappi piccoli che chiudono i fori sui serbatoi.

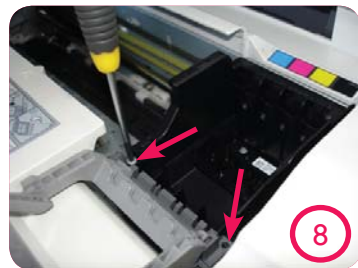
Ora Auto-Fil è pronto per essere installato sulla stampante.

ATTENZIONE! Il serbatoio esterno va appoggiato sullo stesso piano della stampante. **NON DEVE MAI TROVARSI PIU' IN ALTO**



FASE 2: Installazione di *Auto-Fil* sulla serie Dx

8. Accendete la stampante, seguite la procedura per sostituire le cartucce di stampa, in modo da poter estrarre le cartucce dalla testina di stampa. Appena tolte le cartucce, staccate il cavo d'alimentazione dalla stampante, senza far spostare la testina.

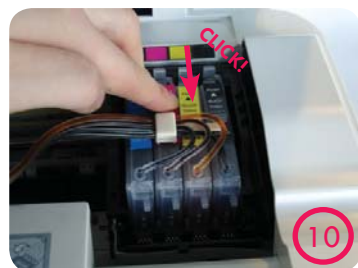


Per poter installare *Auto-Fil* occorre togliere il coperchio grigio che chiude le cartucce. Per prima cosa svitate le 2 viti ai lati del coperchio.

9. Sfilate poi verso l'alto il coperchio e il supporto al quale è agganciato. Conservate il coperchio e le viti nel caso fosse necessario rimontarle sulla stampante.

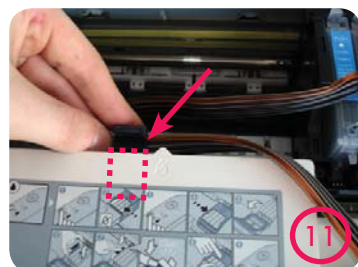


10. Installate le cartucce di *Auto-Fil* facendo attenzione a non toccare i chip con le mani. Premete verso il basso le cartucce controllando che siano ben salde sulla testina.

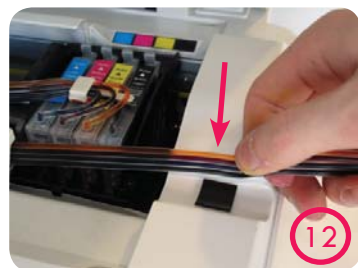


11. Fissate il tubo con la clip biadesiva, circa a metà del percorso della testina, come mostrato in figura.

Muovete manualmente la testina a destra e a sinistra per controllare che il tubo non impedisca i movimenti della stessa e che non sia né troppo lungo né troppo corto. E' importante che il tubo non faccia delle pieghe troppo accentuate.



12. Fissate il tubo che esce dalla stampante con un pezzo di biadesivo, in modo che il tubo non venga a contatto con la testina durante i suoi movimenti. Chiudete il coperchio e accendete la stampante ed eseguite delle stampa di prova. Se la stampa non fosse soddisfacente, eseguite uno o due cicli di pulizia.



FASE 2: Installazione di *Auto-Fil* sulla serie D

7. Per smontare il coperchio che chiude le cartucce potete seguire le istruzioni nella pagina precedente ai punti 8, 9 e 10.
8. Una volta installate le cartucce sulla testina, posizionate la clip con il biadesivo all'interno della parete della stampante, il più in alto possibile, nel punto opposto a quello indicato dalla freccia che indica gli inchiostri in esaurimento, come mostrato nelle foto a fianco. Accertatevi che la testina non tocchi la clip e che il tubo non ne intralci i movimenti. Chiudete il coperchio e accendete la stampante ed eseguite delle stampa di prova. Se la stampa non fosse soddisfacente, eseguite uno o due cicli di pulizia.



CONSIGLIO: Per trasportare la stampante, senza smontare *Auto-Fil*, togliere i filtri dai serbatoi che avete messo nel punto 7 e rimettere i tappini piccoli che avete tolto al punto 6. Per riprendere a stampare dopo aver spostato la stampante, ripetere i punti 6 e 7 ed eseguire un ciclo di pulizia.

RISOLUZIONE DEI PROBLEMI

La stampante una volta riaccesa si blocca con un messaggio di errore?

Probabilmente i tubi intralciano il movimento della testina, togliere quindi la corrente alla stampante e controllare il tubo muovendo la testina a destra e a sinistra. Controllare anche che lo sportellino per caricare i cd sia chiuso.

Stampando, i fogli risultano pieni di macchie d'inchiostro?

Probabilmente il serbatoio è sistemato troppo in alto. Si consiglia di **NON** sistemare il serbatoio più in alto della stampante ma sullo stesso piano.

Le stampe sono di bassa qualità e vi sono molte righe?

E' probabile che il riempimento non sia fatto correttamente. Si consiglia di riguardare ed eventualmente ripetere le istruzioni sulla preparazione di *Auto-Fil* (punti 3 e 4).

Se le cartucce non vengono riconosciute?

1. Lasciare la stampante spenta per circa 30 minuti con il cavo di alimentazione scollegato e quindi riprovare.
2. Si consiglia di estrarre le cartucce, pulire i contatti dei chip con una gomma bianca da matita, reinserire le cartucce e riprovare.

Se si verificano problemi, o se la qualità di stampa è scarsa, ti suggeriamo di leggere "Risoluzione dei problemi" che trovi qui sopra. Se continui ad avere problemi nell'installazione del kit ti suggeriamo di consultare il sito www.printermaniak.it o di telefonare al numero di assistenza tecnica 899.03.08.40

** Servizio di helpdesk offerto da Italcube Srl e gestito Goldline srl - Via. Costa 1/b - 61030 Montemaggiore (PU) - costo max. 0,18 € allo scatto + 1,26 € /min iva compresa - per una spesa massima di 15 € iva inc.- servizio riservato a a maggiorenni **